

LOS ROBLES

Rivadavia 19.858, Castelar Sur



LAS IMÁGENES CONTENIDAS EN ESTE DOCUMENTO FUERON ELABORADAS CON FINES ILUSTRATIVOS, POR LO QUE NO CONSTITUYEN UNA REPRESENTACION EXACTA DE LA REALIDAD PUDIENDO EL PROYECTO SUFRIR ALGUNAS VARIACIONES EN REALCION CON LAS MISMAS.SU UNICO OBJETIVO ES MOSTRAR UNA CARACTERIZACION GENERAL DEL PROYECTO Y NO CADA UNO DE SUS DETALLES.LOS DEPARTAMENTOS SE ENTREGAN SIN MUEBLES, LAS TERRAZAS SON SIN LA CUBIERTA.-



Proyecto ubicado en una de las mejores zonas de Castelar Sur, a solo 2 cuadras de la estación de trenes.

Cuenta con unidades de 2 ambientes muy amplios.

Edificio apto vivienda familiar y profesional.

Cuenta con 5 pisos y un total de 20 departamentos, todos de 2 ambientes en formato de semi-piso.

Cocheras descubiertas, cubiertas y bauleras.

PLIEGO DE TERMINACIONES EDIFICIO LOS ROBLES- RIVADAVIA N° 19.858 EQUIPAMIENTO DEL EDIFICIO

HALL DE ENTRADA

Paredes y cielorrasos revestidos en yeso, pisos porcelanato.
Puerta de entrada de cristal templado.

COCHERAS

Portones levadizos automatizados, pisos de hormigón fratachado a máquina.

BAULERAS

Paredes fino a la cal, piso de cemento alisado, puerta chapa con cerradura de seguridad.

INSTALACION GAS

Instalación de acuerdo a las normas GAS-BAN.

Red de gas para caldera central.

Todos los artefactos a gas serán probados y puestos en marcha por el Matriculado ante GAS-BAN, desperfectos posteriores serán atendidos por las garantías de las marcas de los artefactos.

SISTEMA CONTRAINCENDIO

El edificio será equipado con sistema contra incendio (matafuegos) de acuerdo a las Normas y Aprobación Municipal.

ASCENSORES

1 Ascensor puertas automáticas, interior acero inoxidable, puertas P.B. acero inoxidable.

Se entregara habilitado. El posterior mantenimiento en cuanto a inspecciones o servicios será por cuenta del Consorcio.

ARTEFACTOS DE LUZ Y LUZ DE EMERGENCIA

El edificio se entregara con todos los artefactos de luz en las partes comunes del mismo, en las unidades serán las luminarias de balcones o exteriores a efectos de mantener a la vista un criterio de uniformidad. Este será el único equipamiento del edificio provisto.

SEGUROS CONTRA DAÑOS

Los daños que se produzcan por eventualidades atmosféricas, viento, granizo tormenta eléctrica etc. serán cubiertos por el Seguro que debe contratar el Consorcio.

EQUIPAMIENTO DE SEGURIDAD

EL edificio se entregara con porteros eléctrico en cada unidad funcional y en el exterior.

Cerraduras de seguridad tanto en la puerta de reja como en la puerta al hall en P.B. (opcional cerradura electromagnética con tarjeta).

Barandas balcones contrafrente, 5 tiras horizontales de hierro macizo redondo más pasamano altura total 90cm verticales de planchuela maciza y columna central divisoria. Piso cerámico paredes y techo revestimiento plastico tipo tarquini.

PLIEGO DE TERMINACIONES Y EQUIPAMIENTO DE UNIDADES FUNCIONALES

CARPINTERIA

Ventanas Marco aluminio, hojas aluminio anodizado con cierres laterales y burletería contra viento en Estar-Comedor y Dormitorio.

Puertas interiores marcos chapa, hojas enchapadas en madera.

Frentes de placares integrales de piso a techo, hojas corredizas revestidas en melamina con herrajes de aluminio.

PISOS

Cocina, Baño: Cerámica

Estar Comedor, pasos, Dormitorio: Cerámica

Balcones cerámica esmaltada

REVESTIMIENTOS

Baños: Cerámica

Cocina cerámica esmaltada con guarda

PAREDES Y CIELORRASOS

Enlucido en yeso con cantoneras metálicas

EQUIPAMIENTO COCINA

Mueble bajo mesada completo con cajonera y alacena melaminicos. Mesada granito con pileta de acero inoxidable. Grifería Monocomado. Cocina completa. Extractor de aire

La grifería se entrega funcionando y probada, desperfectos posteriores serán atendidos por la garantía de la marca. Conexión para lavarropas y/o lavavajillas

EQUIPAMIENTO BAÑOS

Bañadera chapa enlozada blanca.

Inodoro, mochila y bidet losa blanca de primera marca.

La mochila se entrega funcionando y probada, desperfectos posteriores serán atendidos por la garantía de la marca.

Vanitory con mesada sintetica

Grifería de primera marca.

La grifería se entrega funcionando y probada, desperfectos posteriores serán atendidos por la garantía.

CALEFACCION / AIRE ACONDICIONADO

Tendido de cañerías para sistema Split Frio Calor en Estar Comedor y Dormitorio. Los equipos y gastos de conexión quedan a cargo del comprador.

Conexión para calefactor eléctrico en baños.

Estufa tiro balanceado en living y dormitorio.



INSTALACION ELECTRICA

De acuerdo a normas E.N.R.E.

Tomas de 20amp (circuito independiente) en estar comedor y dormitorios para instalación de equipos de aire acondicionado.

T.E. y T.V en Dormitorio y Estar-Comedor. Gastos de conexión de la unidad y Certificado de la misma a cargo del comprador.

INSTALACION SANITARIA

Agua fría y caliente por cañería termofusión.

Sistema de agua caliente central.

INSTALACION RED TELEFONO

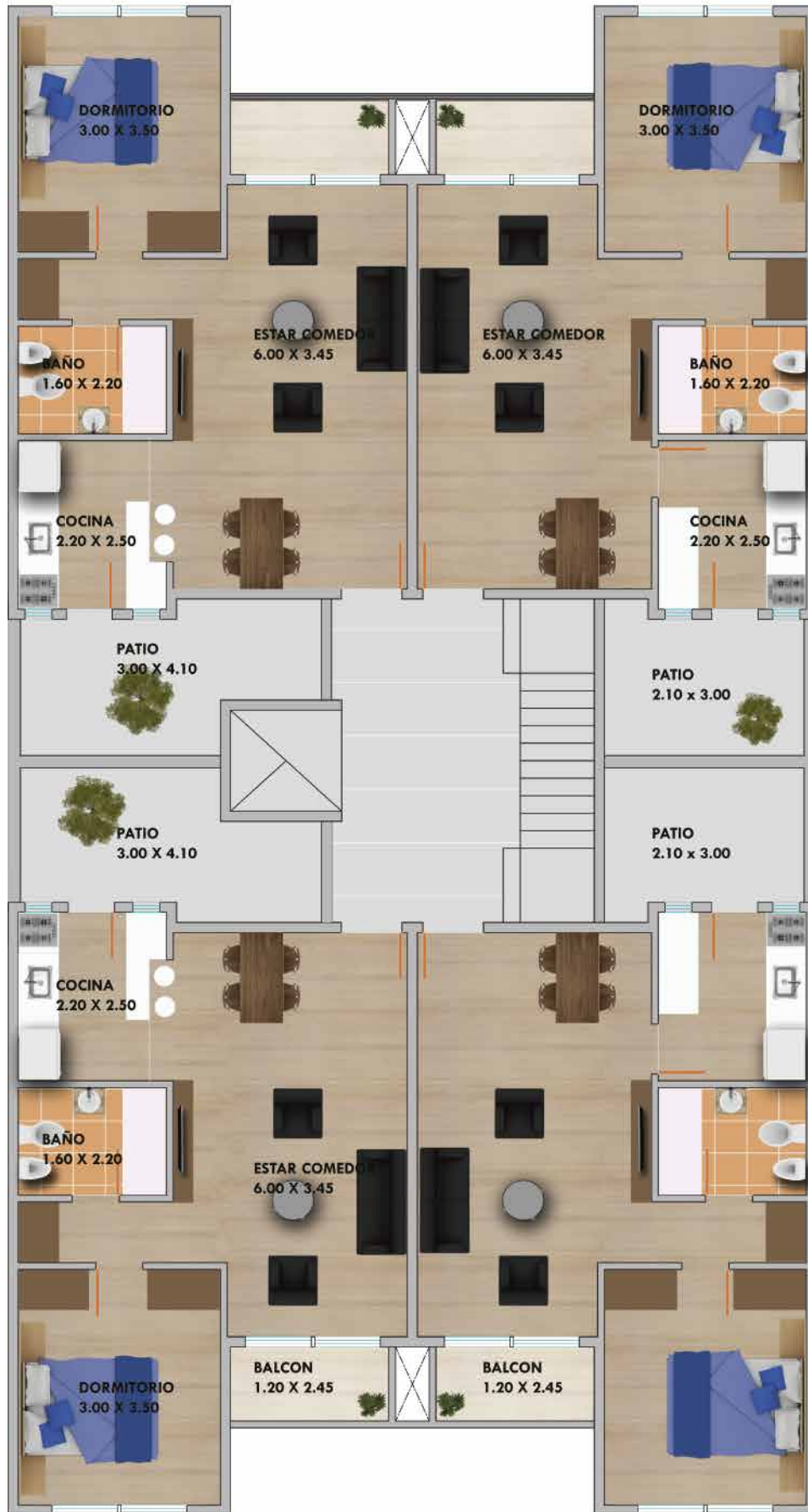
Las unidades se entregan con el cableado interno. Las demoras por la conexión del edificio y las unidades que soliciten el servicio son responsabilidad de la empresa Provedora.

INSTALACION CATV

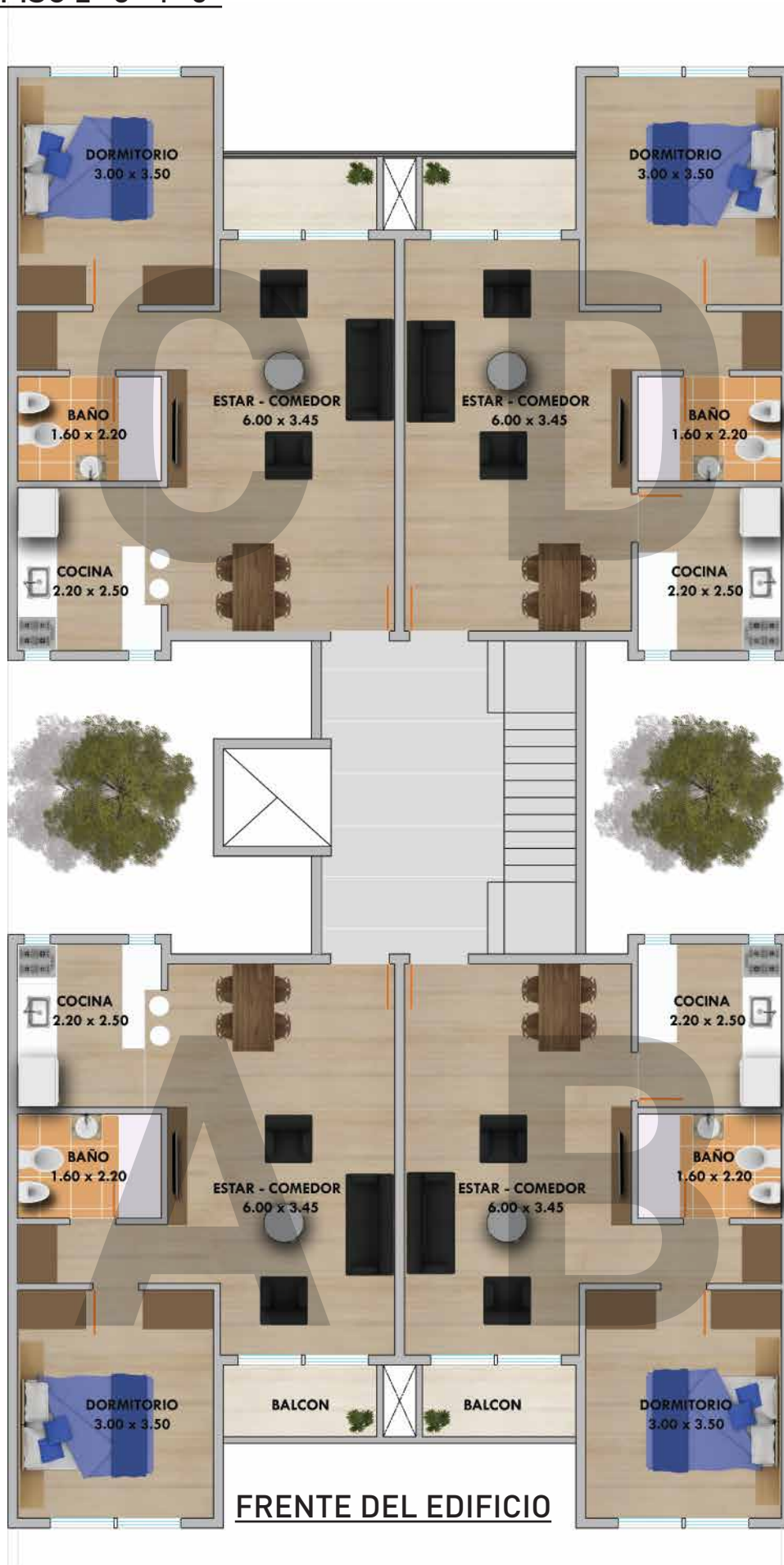
Las unidades se entregan con cañería y guía para el cableado .La colocación de tomas de CATV las realiza la empresa con la que el Consorcio contrate el Servicio.



PLANTA TIPO PISO 1º

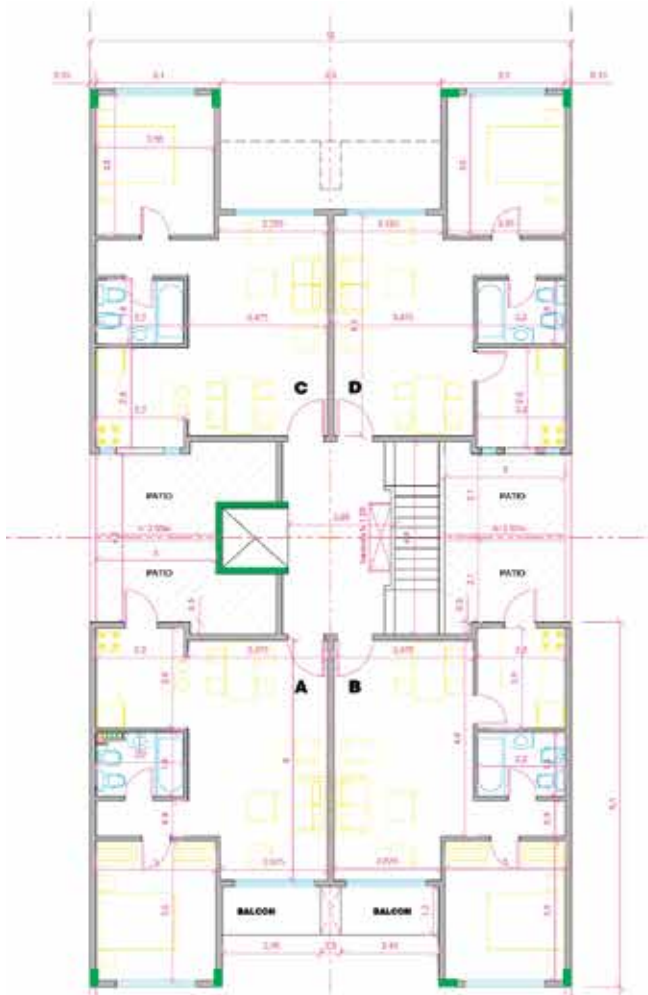


PLANTA TIPO PISO 2º 3º 4º 5º



CORTE DE VISTA DPTO. 2 AMBIENTES EN 2º A 5º PISO





1°

1° A Interior

dorm. : 10,50 m²
 cocina + living : 27,80 m²
 baño : 3,55 m²
 patio : 9,05 m²
 balcon : 2,94 m²
SUPERFICIE DTO A : 46,80 m² + balcon + patio (9,05 m²)

1°B Interior

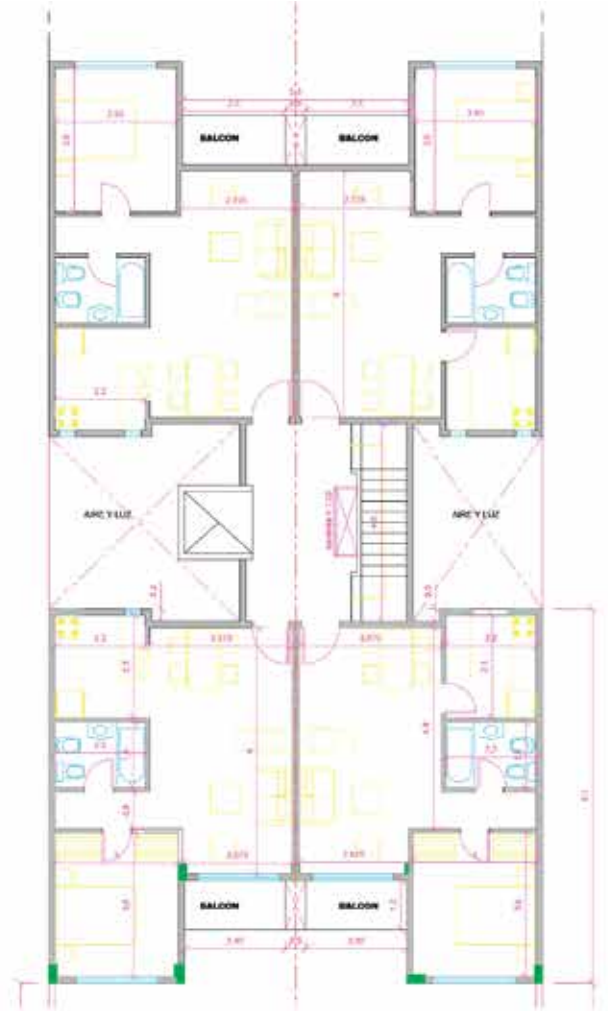
dorm: 10,50 m²
 cocina: 5,50 m²
 living : 22,05 m²
 baño : 3,52m²
 patio : 6,60 m²
 balcon : 2,94 m²
SUPERFICIE DTO B : 46,80 m² + balcon + patio (6,60m²)

1°C Interior

dorm: 10,32 m²
 living + cocina: 26,44m²
 baño : 3,52m²
 patio : 8,52 m²
SUPERFICIE DTO C : 45,30 m² + patio (8,52 m²)

1°D Interior

dorm: 10,32 m²
 living : 20,80 m²
 cocina : 5,50 m²
 patio : 6,27 m²
SUPERFICIE DTO D : 45,30 m² + patio (6,27m²)



2° 3° 4° 5°

Planta Tipo Interior

A = idem 1° sin patio
SUPERFICIE DTO A = 46,80 m² + Balcon (2,94 m²)
B = idem 1° sin patio
SUPERFICIE DTO B = 46,80 + Balcon (2,94 m²)

C Interior

dorm : 10,32 m²
 living + cocina : 31,95 m²
 baño : 3,52 m²
 balcon : 3,00 m²
SUPERFICIE DTO C = 46,70 m² + Balcon (3,00 m²)

D Interior

dorm : 10,32 m²
 living : 22,40 m²
 cocina : 5,50 m²
 baño : 3,52 m²
 balcon : 3,00 m²
SUPERFICIE DTO D = 46,70 m² + Balcon (3,00m²)

COMERCIALIZACION EXCLUSIVA

MATIAS  SZPIRA
BIENES RAICES