



EDIFICIO

TUCUMAN

-Morón Norte-

FRENTE



PLIEGO DE TERMINACIONES EDIFICIO EQUIPAMIENTO DEL EDIFICIO

HALL DE ENTRADA

Paredes y cielorrasos revestidos en yeso, pisos porcenallato.
Puerta de entrada de cristal templado.

COCHERAS

Portones levadizos automatizados.
Cubiertas, cielorraso hormigón visto, piso cemento alisado.
Descubiertas piso enripiado.

INSTALACION GAS

Instalación de acuerdo a las normas GAS-BAN.
Red de gas para servicios individuales.
Todos los artefactos a gas serán probados y puestos en marcha por el Matriculado ante GAS-BAN, desperfectos posteriores serán atendidos por las garantías de las marcas de los artefactos.

SISTEMA CONTRAINCENDIO

El edificio será equipado con sistema contra incendio (matafuegos, baldes etc.) de acuerdo a las normas y aprobación municipal.

ASCENSORES

1 Ascensor mecánico, puertas automáticas, interior acero inoxidable, puertas P.B. de acero inoxidable.
Se entregara habilitado. El posterior mantenimiento en cuanto a inspecciones o servicios será por cuenta del consorcio.

ARTEFACTOS DE LUZ Y LUZ DE EMERGENCIA

El edificio se entregara con todos los artefactos de luz en las partes comunes del mismo, en las unidades serán las luminarias de balcones o exteriores a efectos de mantener a la vista un criterio de uniformidad. Este será el único equipamiento del edificio provisto.

SEGUROS CONTRA DAÑOS

Los daños que se produzcan por eventualidades atmosféricas, viento, granizo tormenta eléctrica etc. serán cubiertos por el seguro que debe contratar el consorcio.

EQUIPAMIENTO DE SEGURIDAD

El edificio se entregara con portero visor eléctrico. (opcional visor) en cada unidad funcional.
Sistema de cámaras entradas P.B exterior e interior.
Cerraduras de seguridad en la puerta al hall en P.B. (opcional cerradura electromagnética con tarjeta).



BALCONES

PLIEGO DE TERMINACIONES Y EQUIPAMIENTO DE UNIDADES FUNCIONALES

CARPINTERIA

Ventanas con marco aluminio en color negro, hojas aluminio anodizado con cierres laterales y burletería contra viento en estar-comedor y dormitorio. Vidrios DVH

Puertas interiores con marcos de chapa, hojas enchapadas en madera (diseño a definir) o pantografiadas s/MDF. Frentes de placares integrales de piso a techo, hojas corredizas revestidas en melamina con herrajes de aluminio.

PISOS

Símil madera (10x60)

REVESTIMIENTOS

Baños: Porcellanato

Cocina: Cerámica esmaltada con guarda

PAREDES Y CIELORRASOS

Enlucido en yeso con cantoneras metálicas

EQUIPAMIENTO COCINA

Muebles bajo mesada completos con cajonera y alacena melánicos en color blanco. Mesada de granito color gris con piletas doble de acero inoxidable. Grifería Monocomado FV (o similar). Cocina completa no separada blanca, doble bacha y sin campana. Extractor de aire.

La grifería se entrega funcionando y probada, desperfectos posteriores serán atendidos por la garantía de la marca FV (o similar).

Conexión para lavarropas.

EQUIPAMIENTO BAÑOS

Bañadera chapa enlozada blanca.

Inodoro, mochila y bidet losa blanca marca ROCA (o similar).

La mochila se entrega funcionando y probada, desperfectos posteriores serán atendidos por la garantía de la marca.

Vanitory con mesada sintética.

Grifería FV (o similar).

La grifería se entrega funcionando y probada, desperfectos posteriores serán atendidos por la garantía de la marca FV (o similar).

CALEFACCION / AIRE ACONDICIONADO

Calefacción por calefactores tiro balanceado en estar comedor y dormitorio.

Tendido de cañerías para sistema split frío-calor en estar comedor y dormitorio. Los equipos y gastos de conexión quedan a cargo del comprador.

Conexión para calefactor eléctrico en baños.

INSTALACION ELECTRICA

De acuerdo a normas E.N.R.E.

Tomas de 20amp (circuito independiente) en estar comedor y dormitorios para instalación de equipos de aire acondicionado.

T.E. y T.V en dormitorio y estar-comedor. Gastos de conexión de la unidad y Certificado (DCI) de la misma a cargo del comprador.

INSTALACION SANITARIA

Agua fría y caliente por cañería termofusión. Desagues AWADUCT.

Sistema de agua caliente individual por termotanque.

INSTALACION RED TELEFONO INTERNET

Las unidades se entregan con guía interna. Las demoras por cableado y conexión del edificio y las unidades que soliciten el servicio son responsabilidad de la empresa proveedora.

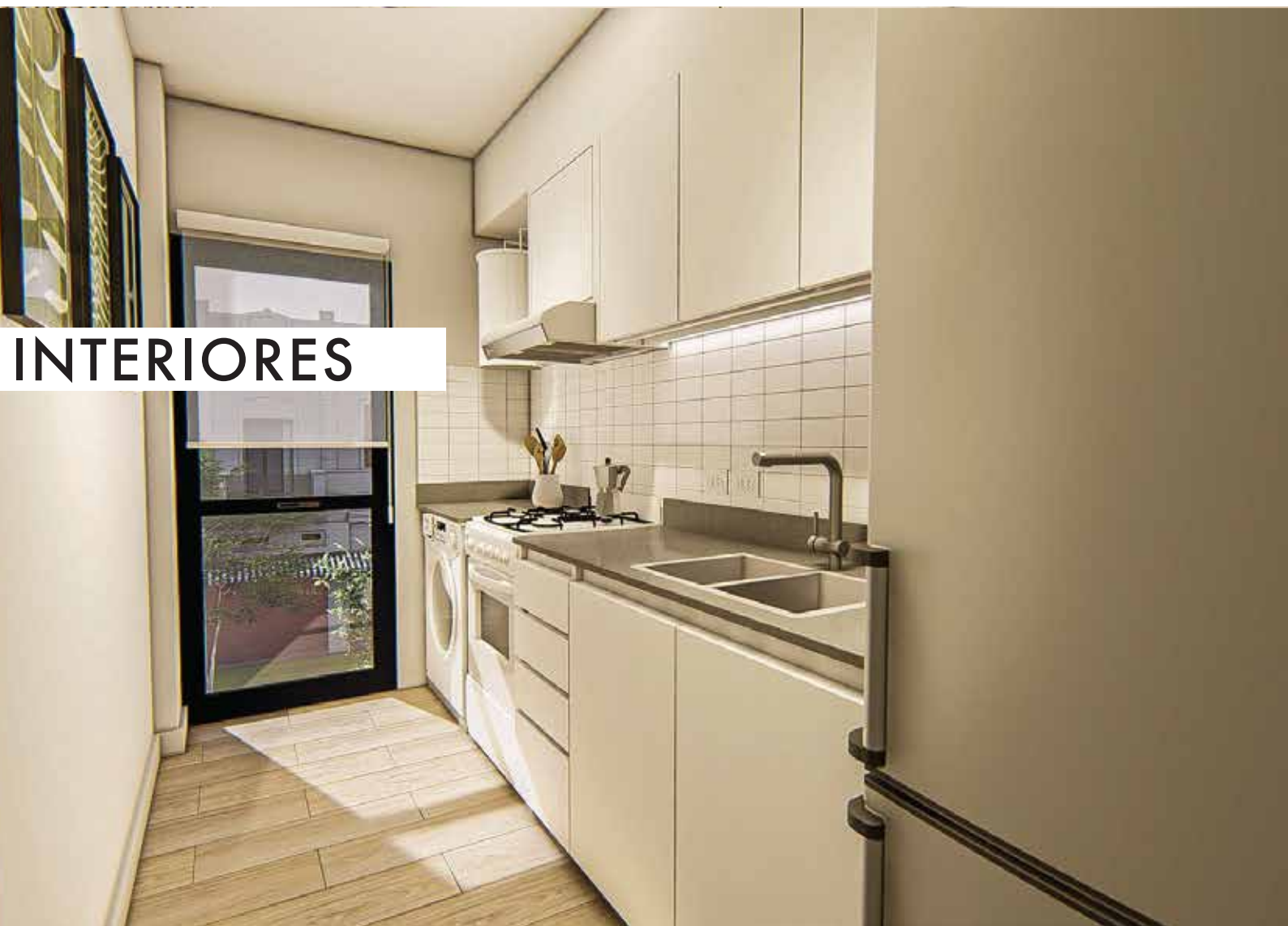
INSTALACION CATV

Las unidades se entregan con cañería y guía para el cableado. La colocación de tomas de CATV las realiza la empresa con la que el consorcio contrate el servicio y la demora son responsabilidad da la empresa proveedora.



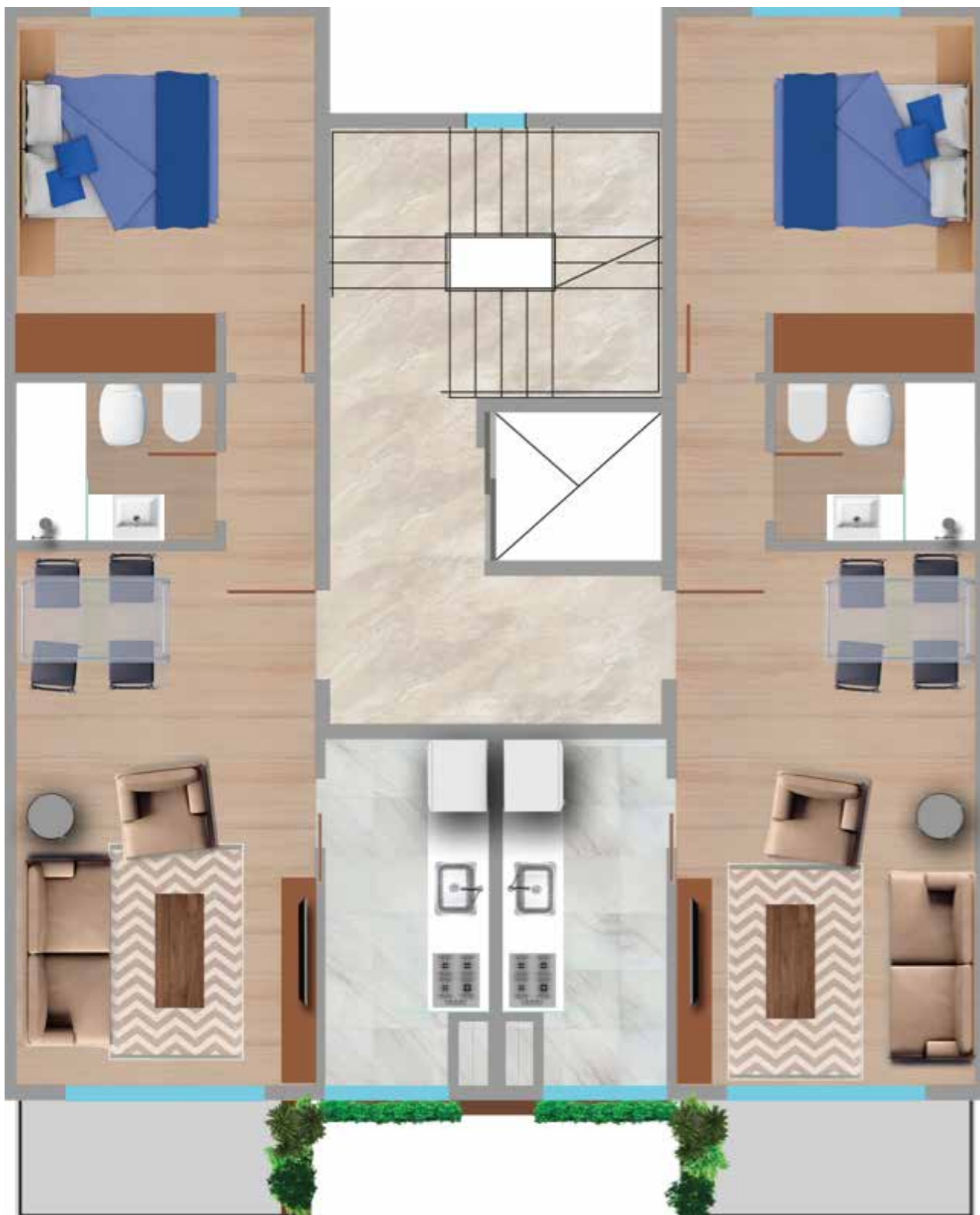


INTERIORES



INTERIORES

PLANTA TIPO PISO



COMERCIALIZACION EXCLUSIVA

